



### FAGLIG STANDARD FOR CO-LEARNING

#### INDHOLD

Baggrund	2
Hvad er co-learning?	2
Fælles forudsætninger for deltagere i et co-learning-forløb	3
Faserne i et co-learning-forløb	3
Ledelsens rolle	4
Videnscenterets rolle	4
Den lokale vejleders rolle	4
Almenlærernes rolle	4
Bilag 1: Visuel oversigt over faserne i et co-learning-forløb	5
Bilag 2: Rolle- og ansvarsfordeling i faserne	6
Bilag 3: Forskellige modeller for co-learning-forløb	8
Bilag 4: Samarbejdsaftale for arbejdet i professionelle læringsfællesskaber	9
Bilag 5: Fokusgruppeinterview	11
Bilag 6: Lars Erlings Dales 7 didaktiske kategorier	13
Bilag 7: Pilemodellen	14
Bilag 8: Co-teaching-former	15

### Fælles læring – stærkere resultater



### FAGLIG STANDARD FOR CO-LEARNING

#### BAGGRUND

I Horsens Kommune er der fokus på, at alle elever aktivt deltager i skolens faglige og sociale læringsmiljø, og at de bliver i stand til at mestre livet bedst muligt ud fra egne forudsætninger. Dette kræver, at skolerne kontinuerligt udvikler deres praksis, bl.a. ved at organisere og tilrettelægge differentierede læringsmiljøer, der tilgodeser alle elevers behov og potentialer.

Man ved fra forskning, at co-teaching som samarbejdsform er en af de mest effektfulde måder at udvikle og øge kvaliteten af undervisningen i almenområdet, så alle elevers behov og potentialer tilgodeses. Da vi med Folkeskolereformen er gået fra et undervisnings- til et læringsbegreb, vælger vi at "oversætte" co-teaching til co-learning. I det følgende vil co-learning blive brugt synonymt med co-teaching, ligesom vi er funderet i den eksisterende forskning omkring co-teaching-begrebet.

Denne fælleskommunale standard er udarbejdet med henblik på at kvalificere og understøtte udviklingen af co-learning som kompetenceudviklende samarbejdsform i praksis.

#### HVAD ER CO-LEARNING?

Co- kommer af ordet collaborate, dvs. sam-arbejde, så co-learning handler om at lære i samarbejde. I samarbejdet arbejder mindst to personer med forskellig vidensbaggrund sammen om at planlægge, gennemføre og evaluere et læringsforløb i en periode. Man indgår i et flerfagligt samarbejde.

Den ene part vil altid være en lærer i almenundervisningen, og den/de andre personer kan fx være en medarbejder fra et kommunalt videnscenter, en pædagog, en medarbejder fra Tværgående Enhed for Læring (TEfL), en ekstern samarbejdspartner og/eller en vejleder fra egen skole.

Lektor Andy Højholdt beskriver 5 kriterier, der adskiller co-teaching/co-learning fra andre samarbejdsformer i skolen:

- Samtidig: Co-learning gennemføres samtidigt, dvs. at personerne samarbejder ift. at facilitere læreprocesser for eleverne
- Afklaret forskellighed: Man søger aktivt at drage nytte af hinandens forskelligheder
- Fælles didaktisk proces: Læreprocesserne planlægges, gennemføres og evalueres i fællesskab
- Aktiv rolle: Begge parter har en aktiv rolle i elevernes læreprocesser
- Diversitet som styrke: Elevernes forskellighed søges håndteret, så undervisningen rummer både fagligt og socialt udfordrende rammer for alle i fællesskabet.

### Fælles læring – stærkere resultater



Læring

Trivsel



Personlig  
mestring

Sam-  
skabelse



### FÆLLES FORUDSÆTNINGER FOR DELTAGERE I ET CO-LEARNING-FORLØB

Det er afgørende, at deltagerne har en grundlæggende parathed til et tæt og forpligtende samarbejde og er åbne og nysgerrige i forhold til at få nye perspektiver på egen praksis som professionel deltager i klasserummet. Gennem det flerfaglige samarbejde samskaber man læringsprocesser, dvs. at fagpersonernes forskellige perspektiver er en styrke, da de bidrager med hvert sit ind i det fælles.

Et co-learning-forløb er et kompetenceudviklingsforløb, der udfordrer vant praksis, og deltagerne skal sammen med de andre derfor være motiveret for at være undersøgende og eksperimenterende ift. egen praksis.

Deltagerne skal i samarbejde med deres leder påregne at omprioritere arbejdsopgaver i co-learningperioden, så de får mulighed for at planlægge, gennemføre og evaluere læringsforløbene sammen med videnscenterpersonen.

### FASERNE I ET CO-LEARNING-FORLØB

Et co-learning-forløb i Horsens Kommune består af:

#### A: Dialog og forventningsafstemning på skolen:

Lederen sørger for, at alle involverede på skolen præsenteres for præmisser og forventninger i et co-learning-forløb. Grundig forventningsafstemning mellem skoleledelse og medarbejdere omkring arbejdstid, vilkår, forventninger mv.

#### B: Lokalt opstartsmøde på skolen: Tematisering:

Her deltager skolens ledelse, skolens vejleder, videnscentre og de deltagende lærere. Videnscenteret og lederen aftaler dagsorden og rollefordeling. Fokus på mødet er: Det flerfaglige samarbejde, rolleafklaring og co-teaching. Den faglige standard samt bilag præsenteres. Der aftales, hvem der orienterer forældrene og hvordan. Der konstitueres et PLF med deltagerne i co-learning-forløbet, hvor en samarbejdsaftale udarbejdes (bilag 4). Hvis samarbejdsaftalen ikke færdiggøres på mødet, er det vigtigt at få aftalt et opfølgende møde, hvor den udarbejdes, idet den er grundlag for samarbejdet.

#### C: Dataindsamlingsfase:

Der afholdes fokusgruppeinterviews med eleverne og indsamles data relevant for problemstillingen.

#### D: Dataanalyse, prioriterings- og planlægningsfase:

Data analyseres, samarbejdskontraktens mål gennemgås i relation til data, og der laves en råskitse over forløbet ved hjælp af Dales 7 didaktiske kategorier.

#### E: Aktionsfase på skolen:

Co-learning-forløbet kører. Indsatsen justeres løbende.

#### F: Afslutnings- og evalueringsfase:

Gen-interview af de samme elever. Opfølgingsmøde mellem deltagerne ca. 3 måneder senere.

Se uddybning i bilag 2.

### Fælles læring – stærkere resultater



Læring

Trivsel



Personlig  
mestring

Sam-  
skabelse



### LEDELSENS ROLLE

- Ansvarlig for at informere og inddrage eget personale, der skal indgå i et co-learning-forløb, herunder afklaring af vilkår, arbejdstid, mødeplan
- Deltager i fælles opstartsmøde og aftaler på forhånd indhold og ansvarsfordeling med videnscenter
- Allokere de nødvendige ressourcer lokalt for at samarbejdet kan foregå
- Viser aktiv interesse undervejs i processen
- Deltager i afsluttende evalueringsmøde.

### VIDENSCENTERETS ROLLE

- Er tovholder på co-learning-forløbet og samarbejder med alle deltagere: Ledelse, vejleder og det lokale PLF
- Kvalitetssikrer co-learning ved at tilstræbe arbejdsformen i videst mulig omfang.

### DEN LOKALE VEJLEDETS ROLLE

- Følger op på og støtter de lokale lærere med at fastholde de nye praksiser, der er arbejdet med i co-learning-forløbet
- Understøtte og faciliterer, at co-learning forankres som en mulig samarbejdsform på skolen, fx i vejledningsforløb
- Er professionel deltager i co-learning-forløbet

### ALMENLÆRERNES ROLLE

- Har et ønske om at udvikle egen praksis i samarbejde med andre
- Er åben over for nye perspektiver.

### Fælles læring – stærkere resultater



Læring

Trivsel



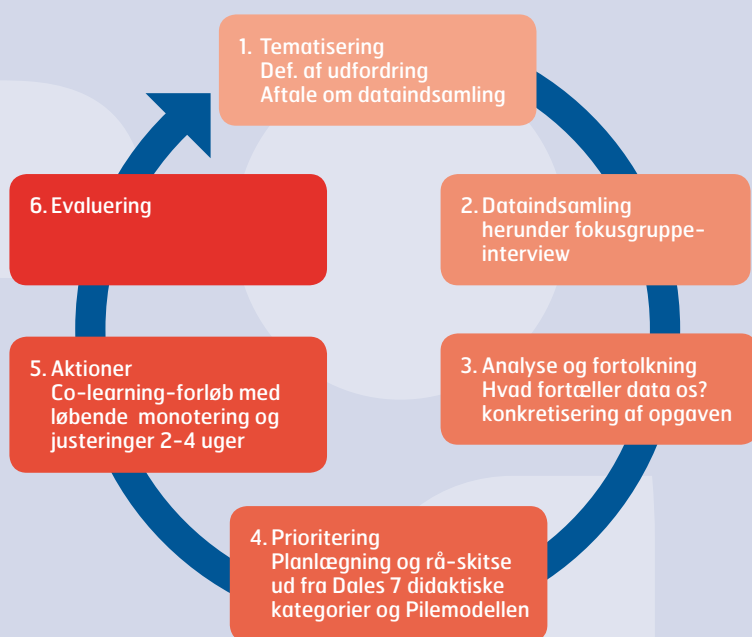
Personlig  
mestring

Sam-  
skabelse





## BILAG 1: VISUEL OVERSIGT OVER FASERNE I ET CO-LEARNING-FORLØB



## FAGLIG STANDARD FOR CO-LEARNING

### Fælles læring – stærkere resultater



### UDDANNELSE OG ARBEJDSMARKED

Dato: 09.11.2016

#### BILAG 2: ROLLE- OG ANSVARSFORDELING I FASERNE

HVAD	FOKUSPUNKTER	VARIGHED	ANSVARSFORDELING
Informationsmøde på skolen	Hvad er et co-learning-forløb? Hvad kræves der af lærerne? Gensidig forventningsafstemning ml. ledelse og medarbejdere ift. rammer, vilkår, forventninger	1 time	Ledelsen indkalder deltagerne på skolen, dvs. team/PLF og lokal vejleder og sørger for at fokuspunkterne drøftes grundigt og afklares.
Lokalt opstartsmøde: Tematisering	Oplæg om co-learning som metode, det flerfaglige samarbejde, roller, praksisfortællinger Hvilken problemstilling skal der arbejdes med? Der aftales hvilken type data, der skal indsamles udover fokusgruppeinterview – og hvem, der gør det De lokale lærere udfylder kortfattet spørgeskema ift. problemstillingen Samarbejdskontrakten drøftes og udfyldes (hvis det ikke kan nås på mødet, aftales et opfølgende møde, inden selve forløbet begynder)	2-3 timer	Ledelsen aftaler i samarbejde med videnscentret og egen vejleder, hvem der står for hvad på mødet
Dataindsamling	Videnscentermedarbejderen laver et fokusgruppeinterview med elever (bilag 5). Der indsamles andet relevant data ift. problemstillingen		Videnscentermedarbejder laver interview + indsamler evt. andet relevant data
Dataanalyse, prioritering, og overordnet planlægning	Data analyseres. Ud fra problemstillingen prioriteres mål. Der udarbejdes en råskitse for forløbet. Der tages udgangspunkt i Dales 7 didaktiske kategorier (bilag 6) og suppleres evt. med Pilemodellen (bilag 7)	2-3 møder à 1 ½ -2 timer	Co-learning-PLF'et

#### Fælles læring – stærkere resultater



Læring

Trivsel



Personlig  
mestring

Sam-  
skabelse



Aktioner: Co-learning-forløb	Gennemførelse af planlagte aktioner med løbende justeringer	Den aftalte periode	Co-learning-PLF'et
Evaluering	Evaluering af forløbet fra start til slut: Gen-interview af elever Data-indsamling til sammenligning af start-data Opsamlingsmøde ca. 1 måned efter forløbets afslutning Evt. opfølgende evaluering 3 måneder senere	Ved forløbets slutning, 1 og 3 måneder senere	Co-learning-PLF'et Ledelse Vejleder

## FAGLIG STANDARD FOR CO-LEARNING

### Fælles læring – stærkere resultater



Læring

Trivsel



Personlig  
mestring

Sam-  
skabelse



### BILAG 3: FORSKELLIGE MODELLER FOR CO-LEARNING-FORLØB

Et co-learning-forløb kan sammensættes på mange måder, så længe den overordnede samarbejdsform respekteres.

Hovedsagen er, at alle deltagere over en periode har mulighed for at planlægge, gennemføre og evaluere læringsaktiviteterne sammen.

#### Eksempler på design af forløb:

- 12 uger à 13 timers samarbejde (Pr. uge: Fælles forberedelse: 2 timer, undervisning: 7 timer, evaluering: 2 timer, individuel forberedelse: 2 timer)
- 6 uger à 26 timers samarbejde (Pr. Uge: Fælles forberedelse: 4 timer, undervisning: 14 timer, evaluering: 4 timer, individuel forberedelse: 4 timer)

Sammensætningen af deltagere i et co-learning-forløb kan ligeledes variere.

#### Eksempler på sammensætning:

- Et PLF på en almenskole, en videnscentermedarbejder, en lokal vejleder
- Et PLF på en almenskole, 2 videnscentermedarbejdere fra 2 forskellige videnscentre, den lokale vejleder (deltager som minimum på PLF-møderne)
- Et PLF på en almenskole, en medarbejder fra TEFL, en lokal vejleder.

### Fælles læring – stærkere resultater



Læring



Trivsel



Personlig  
mestring



Sam-  
skabelse



### UDDANNELSE OG ARBEJDSMARKED

Dato: 09.11.2016

#### BILAG 4: SAMARBEJDSAFTALE FOR ARBEJDET I PROFESSIONELLE LÆRINGSFÆLLESSKABER

Skabelonen udfyldes i løbet af de første møder ved forløbets begyndelse og revideres løbende, som processen udvikler sig.

#### AFTALER OG ROLLEFORDELING

Deltagere:	
Mødetidspunkt og tidsrum:	
Faste/flydende roller/ansvarsområder, fx ift. dagsorden, referat/log, mødeledelse, processtyring mv. Vejlederens rolle Hvilken rolle indtager man, hvis man ikke har en defineret rolle?	
<b>Mødeformål</b>	
Hvad er PLF hovedformål?	<ul style="list-style-type: none"> <li>• At arbejde omkring alle elevers læringsprogression systematiseres og baseres ud fra fællesgjort viden og data</li> <li>• At arbejde kollaborativt undersøgende, så man får adgang til hinandens tavse viden, opbygger fælles viden og udvikler nye praksisser</li> </ul>
Hvorfor er det vigtigt, at vores PLF eksisterer og fungerer?	
<b>Værdier og normer</b>	
Hvilke fælles værdier og normer har vi i arbejdet med eleverne - nævn de 5 vigtigste	
Spilleregler og principper for vores samarbejde. Hvad er vigtigt for os?	
Hvordan kan vi understøtte en samarbejdskultur, hvor vi har tillid til hinanden og både kan give og modtage reflekteret feedback fra hinanden?	
Hvordan kan vi arbejde med at udvikle et growth mindset?	
Hvordan håndterer vi uenigheder omkring det pædagogiske arbejde professionelt?	
<b>Mål og opmærksomhedspunkter</b>	
Hvilke konkrete mål vil vi opnå ved at arbejde i dette PLF den kommende periode? (definition af opgaven)	

#### Fælles læring – stærkere resultater



Læring

Trivsel



Personlig  
mestring

Sam-  
skabelse



Hvordan sikrer vi os, at alle støtter op omkring de aftalte indsatser – og hvad gør vi, hvis det mod forventning ikke sker?

Hvilke faldgruber skal vi være opmærksomme på i samarbejdet?  
Hvordan vil vi forebygge at "falde i"?

## FAGLIG STANDARD FOR CO-LEARNING

### Fælles læring – stærkere resultater



Læring

Trivsel



Personlig  
mestring

Sam-  
skabelse



### BILAG 5: FOKUSGRUPPEINTERVIEW

Formålet med interviewet er at få et billede af elevernes oplevelse af læringsmiljøet og deltagermuligheder i klassen – før og efter indsatsen.

Find 3-6 elever med forskellige præferencer og behov. Få tilladelse af deres forældre til at interviewe dem. Optag interviewet - fortæl at det bliver slettet umiddelbart bagefter (optag evt. i appen Dragon dictation, der skriver det talte ned). Tag udgangspunkt i den følgende interviewguide. Forfølg udsagn, spørg ind/vær nysgerrig uden at være ledende. Tilret sproget, så det passer til alderen.

### INTERVIEWGUIDE

- Fortæl om jeres klasse, fx hvad der er godt/skidt, hvordan det er at være der?
- Venskaber/grupper: Er alle med i en gruppe/venskaber? Er der nogen, der er uden for?
- Hvad gør I for at få dem med i leg, aktivitet og lign.?
- Er der nogen, der har meget fravær fra skolen? Hvorfor?
- Er der konflikter, fx hvilke? Hvad gør I for at løse konflikterne? Hvad er svært/nemt?
- Er der nogen, skiller sig særligt ud fra andre – er anderledes eller har nogle særlige behov?
- Hvordan er frikvartererne?
- Har I regler? Bruger I dem?
- Hvordan er tonen/sproget mellem jer?
- Hvordan er timerne? (Indhold, måder at arbejde på, spændende/kedeligt mv.)
- Ved I hvad I skal lave og hvorfor?
- Er I med/aktive i timerne – med dét I skal?
- Hvordan er jeres lærere? Fortæl – også om måden de underviser på er forskellig?
- Hvad gør jeres lærere godt – mindre godt – især for at få alle med?
- Hvad gør I, hvis der er noget I ikke kan finde ud af?
- Lærer I noget – og er der forskel på måden at lære på i klassen? Hvad synes I om det? Hvad skal der til for at, I kan lære endnu mere?
- Har I adgang til/bruger I CD-ord, lyd, headset, computere osv. (hjælpedidder)? Nogen mere end andre? Fungerer tingene?
- Hvorfor sidder I, som I gør? – hvem bestemmer det?
- Andre ting, fx hvad der hænger på væggene osv.

### OPSAMLING PÅ FOKUSGRUPPEINTERVIEWS

For at skabe et hurtigt overblik over interviewet, kan følgende fremgangsmåde benyttes:

1. Hav interviewet fra Dragon Dictation foran dig
2. Udvælg centrale udsagn og klip ind som citat i første kolonne
3. Vælg en (evt. flere) tematiske overskrifter, der indeholder budskabet og skriv dem i anden kolonne
4. Notér kort i tredje kolonne, hvad du tolker, der er på spil

### Fælles læring – stærkere resultater



Læring



Trivsel



Personlig  
mestring



Sam-  
skabelse





### BILAG 6: LARS ERLINGS DALES 7 DIDAKTISKE KATEGORIER

Den norske professor i didaktik Lars Erling Dales 7 didaktiske kategorier anvendes i Prioriteringsfasen (4. fase i den visuelle oversigt over faserne i et co-learning-forløb)

Didaktisk kategori	Uddybning af didaktisk kategori
Elevernes evner og lærerforudsætninger	Elevernes aktuelle faglige niveau samt potentialer og præferencer for læring. Hvilke forudsætninger har eleven for at lære stoffet?
Arbejdsplaner og læreplansmål	Klassens og elevens forestående arbejde. Hvad skal eleven lære? Hvilke mål, rammer og succeskriterier er opstillet?
Arbejdsopgaver og tempo	Hvilke aktiviteter skal eleven indgå i, og hvad er tidsperspektivet i dette?
Organisering af skoledagen	Hvordan er timen, dagen, ugen mv. opbygget? Hvornår skal hvad ske?
Læringsarenaer og læremidler	I hvilke fysiske eller forestillede rum skal læringen foregå, og hvilke konkrete materialer skal eleven anvende?
Arbejds måder og arbejds metoder	Individuelt arbejde, pararbejde, gruppearbejde? Storyline, projektform, emnearbejde? Cooperative learning, læringsstile, mange intelligenser?
Vurdering og evaluering	Hvilken performance vurderes eleven på? Hvordan evalueres dette? Hvordan og hvornår gives der feedback til eleven?

### Fælles læring – stærkere resultater



Læring

Trivsel



Personlig  
mestring

Sam-  
skabelse



### BILAG 7: PILEMODELLEN

Hvad vil I gøre ved prioriterede punkter.  
Her skal I beskrive HELT KONKRETE medieringer samt didaktiske valg.

1	2	3	4	5

Del 1: Situationen nu og den ønskede.



Del 2: Hvad skal der læres (sørg for at være helt konkrete så vi kommer helt ind i den kognitive strategi og dermed medieringskategori. Lav en prioritering - Hvad kommer først).

1	2	3	4	5

### Fælles læring – stærkere resultater



Læring

Trivsel

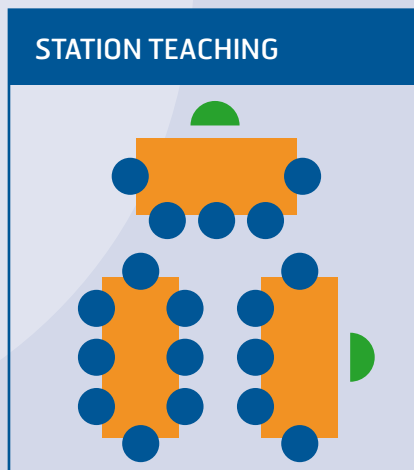
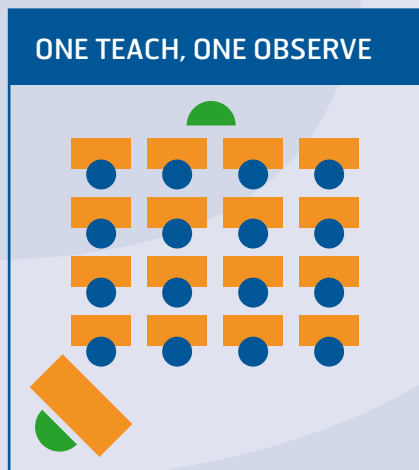
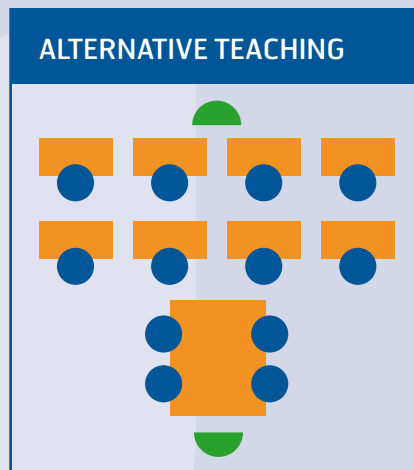
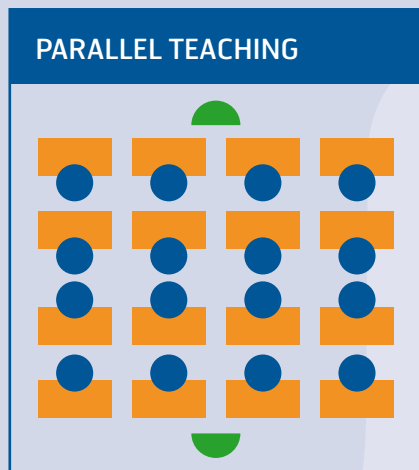
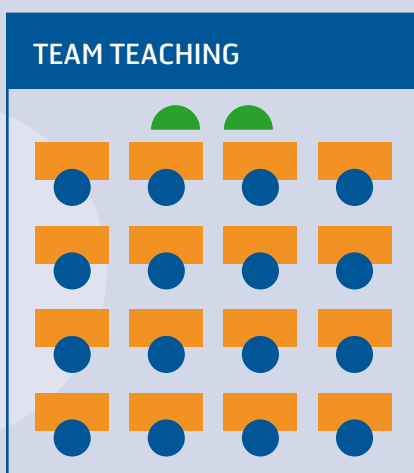
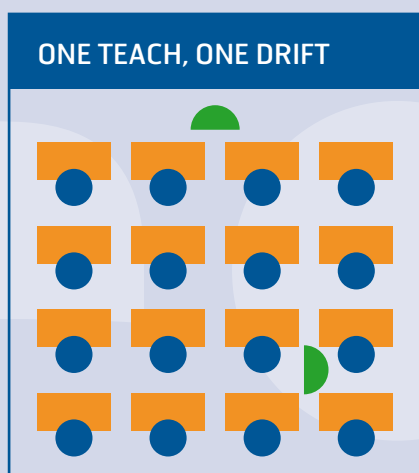


Personlig  
mestring

Sam-  
skabelse



### BILAG 8: CO-TEACHING-FORMER



### Fælles læring – stærkere resultater

